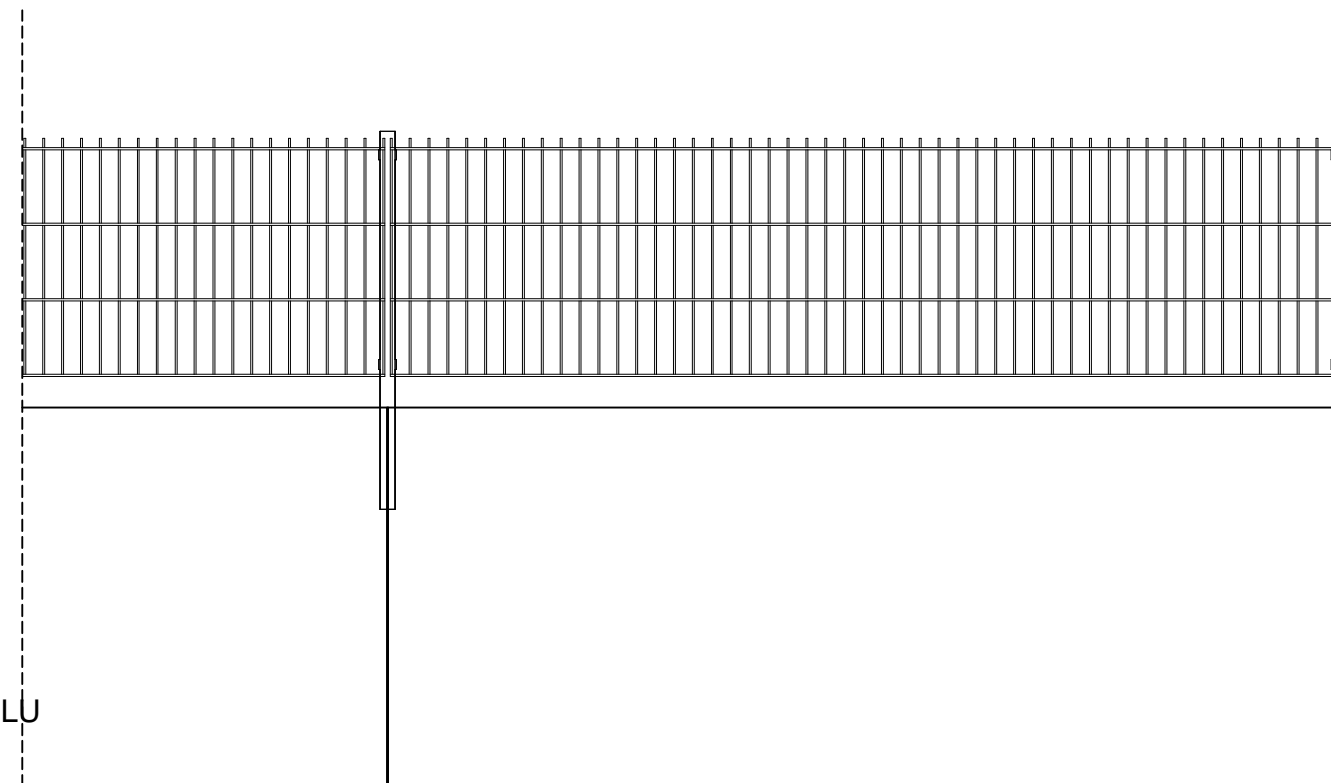
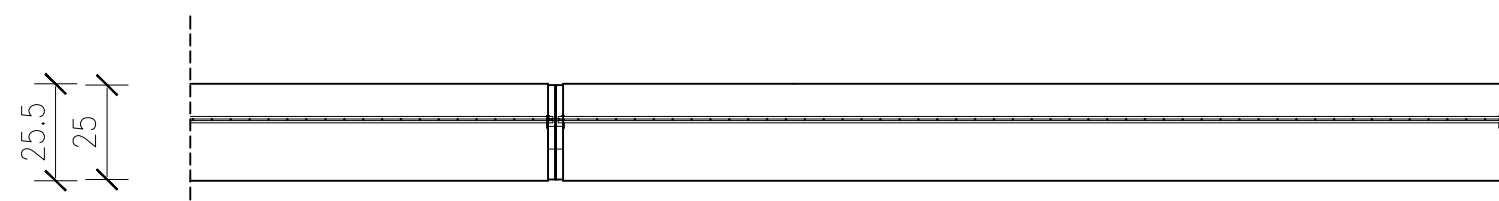


SEGMENTY STALOWE PANEL VEGA 2D
DŁUGOŚĆ SEGMENTU MAX 2500 mm

PRZEKRÓJ



WIDOK CZOŁOWY OD STRONY PRZEDSZKOLA



WIDOK Z GÓRY

INWESTOR	
GMINA LUBANIE Lubanie 28A, 87-732 Lubanie	
ZESPÓŁ PROJEKTOWY	
WAW BIURO PROJEKTOWANIA I REALIZACJI ARCHITEKTURY UL. CYGANKA 7, 87-800 WŁOCLAWEK tel./fax 0-54 2313313	
PROJEKTANT:	mgr inż. arch. WŁODZIMIERZ WITWICKI KPOIA nr KP-0021 nr upr.: WBP-NN-8386-5/2/79 Wk w specjalności architektonicznej
SPRAWDZAJĄCY:	mgr inż. arch. ANNA CETNER KPOIA nr KP-0153 nr upr.: UAN-8386-5/41/84 Wk w specjalności architektonicznej
WSPÓŁPRACA:	mgr arch. wnętrz WŁODZIMIERZ KANIEWSKI
OPRACOWANIE:	mgr EWA KANIEWSKA-POPOWICZ
OBIEKT	
BUDOWA PRZEDSZKOLA PIĘCIOODZIAŁOWEGO Gmina Lubanie, dz. nr 77/14	
STADIUM	
PROJEKT BUDOWLANY	
BRANŻA	
ARCHITEKTURA	
Tytuł rysunku	
PROJEKT MUROWANEJ CZĘŚCI OGRODZENIA - DETAL	
DATA WYDANIA	25.06.2018
NR RYSUNKU	OG 3
PRAWA AUTORSKIE ZASTRZEŻONE. NINIEJSZY PROJEKT JEST PRZEDMIOTEM PRAWA AUTORSKIEGO I CHRONIONY JEST AUTORSKIMI PRAWAMI OSOBISTYMI I AUTORSKIMI PRAWAMI MAJĄTKOWYMI JAKO "UTWÓR ARCHITEKTONICZNY, ARCHITEKTONICZNO-URBANISTYCZNY, URBANISTYCZNY" NA PODSTAWIE USTAWY Z DN. 4.02.1994r. O PRAWIE AUTORSKIM I PRAWACH POKREWNYCH (Dz.U. nr 80 z 2000r., poz. 904).	
NR STRONY	SKALA 1:20